

PSA.2

- hoch belastbar
- mit Klebeflansch

EIGENSCHAFTEN

schwerlastbeständig, dauerhaft dicht, korrosionsbeständig, hohe Flexibilität (variable Höhen und Breiten), Maschenweite Gitterrost 30x10 mm (30x30 mm auf Anfrage), Gitterrostarretierung inklusive

EINSATZBEREICHE

Parkdecks, Parkhäuser, Tiefgaragen, Produktions-/Lagerhallen im Industriebau, Einkaufszentren, Bahnhöfe, Flughäfen, Messe-/Ausstellungshallen

MATERIAL

Stahl feuerverzinkt, Edelstahl V2A (V4A auf Anfrage)

BELAGSARTEN

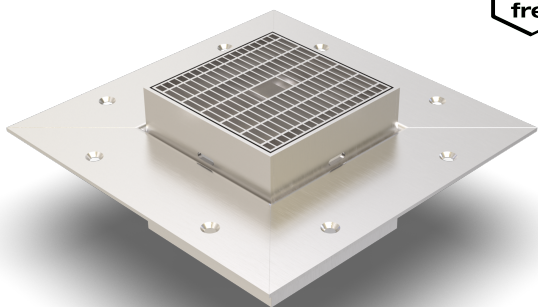
Asphalt, Estrich

BEFAHRBARKEIT

PKW (LKW auf Anfrage)

HINWEISE

Anschluss an Ablaufrinne möglich.
 Entwässerungsschlitze optional möglich (auf Anfrage).
 Unterseitige Wanne optional möglich (auf Anfrage).
 Bei Edelstahl sind die allgemeinen Reinigungs- und Pflegehinweise zu beachten (siehe auch Bereich Download).



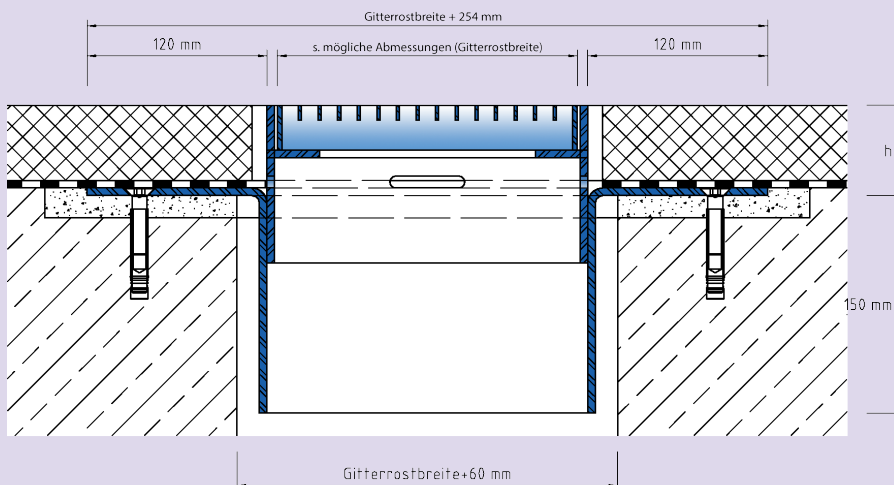
TECHNISCHE DATEN

Materialstärke Klebeflansch: 5 mm
 Materialstärke vertikaler Steg: 5 mm

AUSFÜHRUNGEN

ARTIKEL-NR.	RINNENHÖHE (h)	AUSSPARUNG (BxT)
PSA.2.200-200/60	60 mm	500 x 20 mm
PSA.2.300-300/60	60 mm	600 x 20 mm
PSA.2.400-400/60	60 mm	700 x 20 mm
PSA.2.500-500/60	60 mm	800 x 20 mm
PSA.2.600-600/60	60 mm	900 x 20 mm
PSA.2.800-800/60	60 mm	1100 x 20 mm
PSA.2.1000-1000/60	60 mm	1300 x 20 mm
PSA.2.1200-1200/60	60 mm	1500 x 20 mm

Weitere Höhen auf Anfrage.



PSA.2

Technische Änderungen vorbehalten.